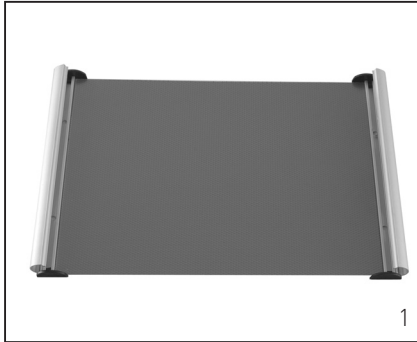


Instrucciones de montaje

Instruções de montagem / Assembly instructions

DoorSign



- Abrir todos los perfiles.
- Abrir todos os perfis.
- Open all profiles.



- Retirar el protector anti-reflectante. Colocar el poster.
- Retirar a protecção anti-reflexo. Colocar o cartaz
- Remove the anti-reflex cover. Place the poster.



- Colocar de nuevo el protector sobre el poster y cerrar los perfiles.
- Colocar de novo a protecção sobre o cartaz e fechar os perfis.
- After placing the cover back on the poster, close the profiles.

