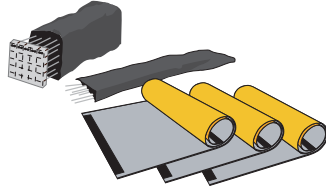


Instrucciones de montaje

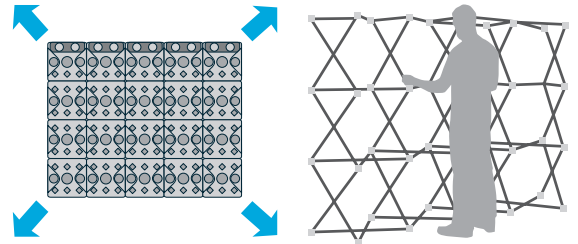
NetUpClassic



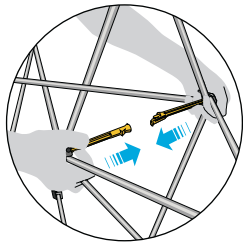
1. Encontrarás todo lo necesario en el interior de la maleta o tambor de transporte.



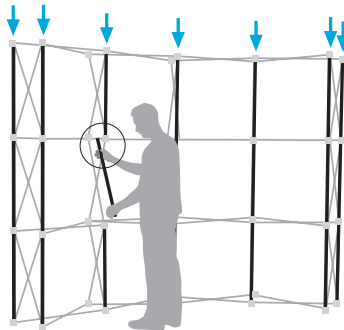
2. Extrae la estructura, las barras magnéticas y los paneles gráficos.



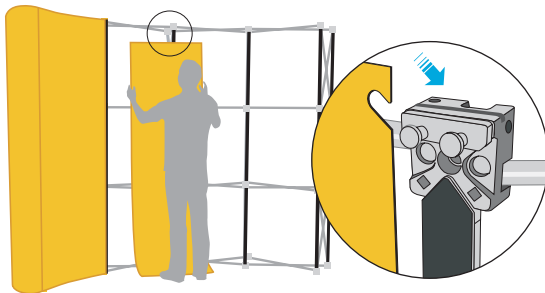
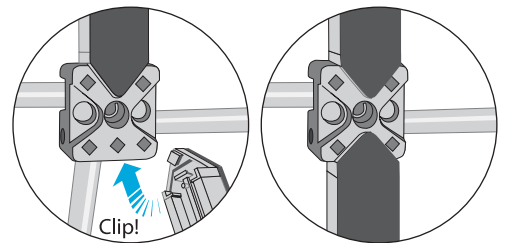
3. Despliega la estructura verificando que los nodos que llevan colgadores quedan en la parte superior.



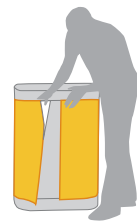
4. Ajusta cada uno de los bloqueadores de cierre.



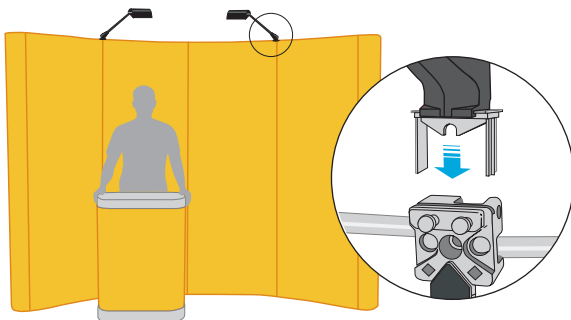
5. Coloca las barras magnéticas verticalmente en la parte frontal y en los extremos de la parte trasera. Si la estructura es a doble cara, coloca también las barras magnéticas verticales en toda la parte trasera.



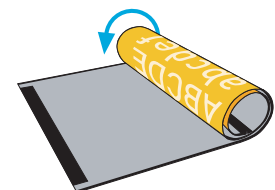
6. Cuelga los paneles gráficos de arriba abajo, ajustándose primero a los colgadores de la parte superior de la estructura. Los paneles quedarán automáticamente posicionados gracias a la cinta magnética que llevan en su parte posterior.



7. Cierra la maleta, coloca encima la tapa negra y recúbrela con el panel gráfico más ancho, fijándolo con el velcro de su parte posterior.



8. Para instalar la iluminación, inserta la base del foco en los nodos de la parte superior.



MUY IMPORTANTE: En la recogida, recuerda enrollar los paneles gráficos con la parte impresa hacia fuera.

ATENCIÓN: PARA RECOGER LA ESTRUCTURA, RECUERDA ABRIR TODOS LOS BLOQUEADORES ANTES DE PLEGARLA. SE CUIDADOSO. ABRE Y CIERRA LA ESTRUCTURA DESPACIO.