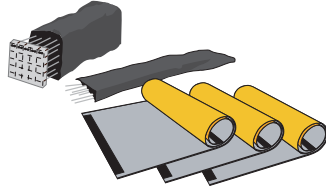


Instruções de montagem

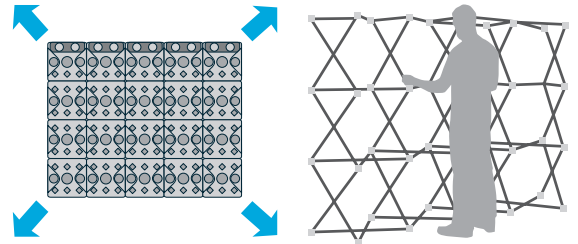
NetUpClassic



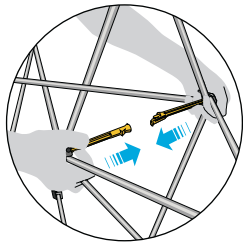
1. Encontrará todo o material necessário no interior da mala ou tambor de transporte.



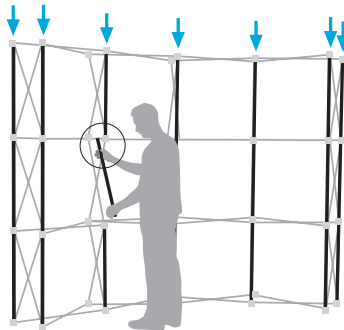
2. Extraia a estrutura, as barras magnéticas e os painéis gráficos.



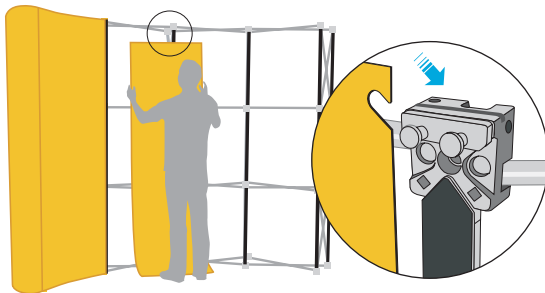
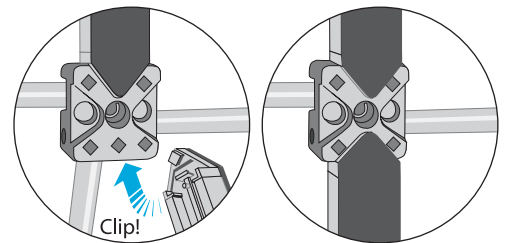
3. Abra a estrutura verificando que os nós que têm seguradores ficam na parte superior.



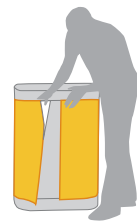
4. Feche cada um dos bloqueadores.



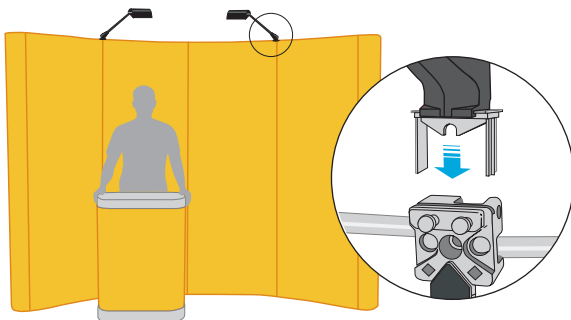
5. Coloque as barras magnéticas verticalmente na parte frontal e nos extremos da parte traseira. Se a estrutura é de dupla face, coloque também as barras magnéticas verticais em toda a parte traseira.



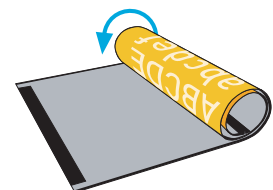
6. Pendure os painéis gráficos de cima para baixo, ajustando-os primeiro aos seguradores da parte superior da estrutura. Os painéis ficarão automaticamente posicionados graças à fita magnética que levam na sua parte posterior.



7. Feche a mala, coloque em cima a tampa preta e envolva-la com o painel gráfico mais largo, fixando-o com o velcro da sua parte posterior.



8. Para instalar a iluminação, insira a base do foco nos nós da parte superior.



MUITO IMPORTANTE: Ao voltar a guardar, lembre-se de enrolar os painéis gráficos com a parte impressa para fora.

ATENÇÃO: AO GUARDAR A ESTRUTURA, LEMBRE-SE DE ABRIR TODOS OS BLOQUEADORES ANTES DE A FECHAR. SEJA CUIDADOSO. ABRA E FECHA A ESTRUTURA DEVAGAR.