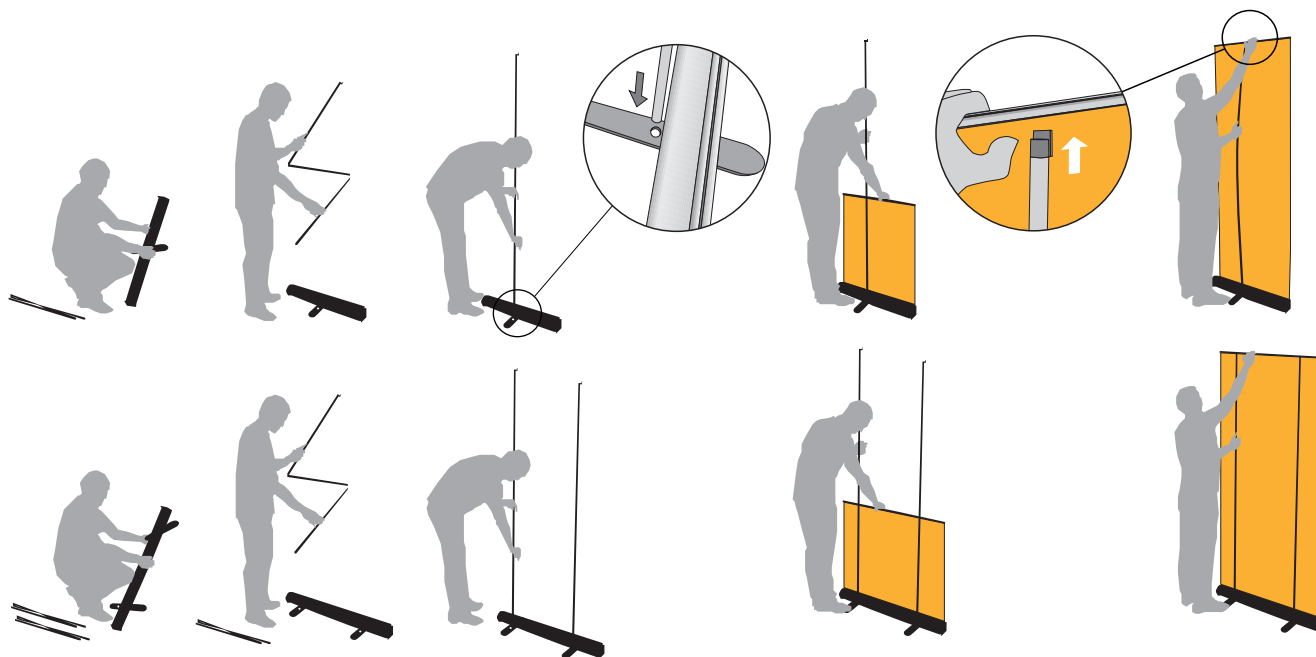


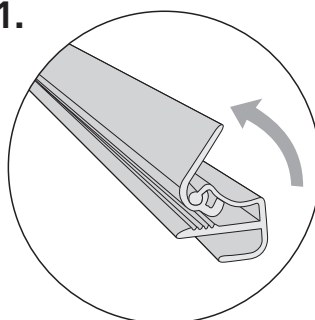
# Instrucciones de montaje

## RollerNeo



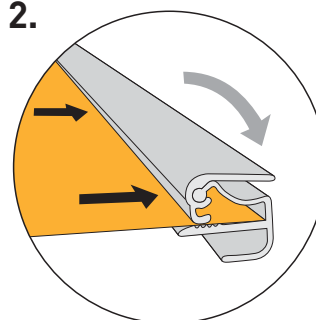
### INSTALACIÓN DE LA GRÁFICA

1.



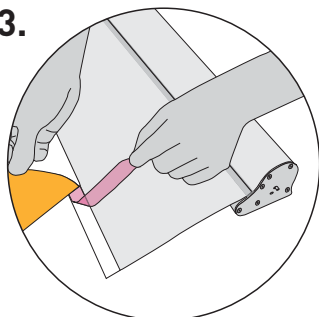
Para colocar la gráfica primero abre el perfil de aluminio.

2.



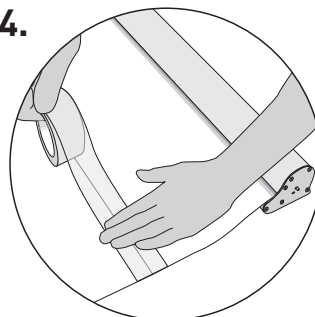
Inserta la gráfica en el perfil y vuelve a cerrarlo.

3.



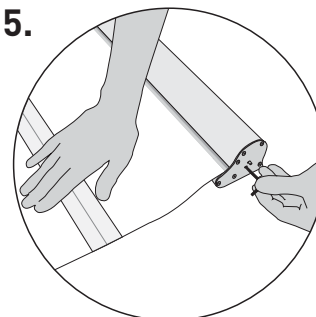
Adhesiva la cara frontal de la gráfica a la tira adhesiva saliente del expositor.

4.



Es recomendable que utilices un segundo adhesivo de seguridad que fije la gráfica a la tira saliente del expositor por su parte trasera.

5.



Sujetando la gráfica, retira la llave para permitir que ésta se recoja dentro del expositor.

**SI TU ROLLER NO FUNCIONA CORRECTAMENTE, CONTACTA INMEDIATAMENTE CON TU DISTRIBUIDOR. ÉL PODRÁ ARREGLARLO.**